

## ÉDITORIAL

Comme le temps passe vite ! Quatre mois se sont écoulés depuis notre première D-pêche, et nous voilà déjà de retour avec ce numéro deux que vous tenez entre vos mains.

Comme vous pourrez le lire, notre association, qui est aussi votre association puisque vous aussi prenez la ligne D tous les jours, n'a pas chômé. En effet non seulement nous avons couvert sur notre site Internet l'actualité de la ligne D, mais en plus nous avons organisé des manifestations et participé activement aux réunions publiques qui se sont tenues. Bref, du concret !

Pour autant, les mois à venir nous imposent la plus grande vigilance. Malgré un printemps pour le moment synonyme de relative accalmie sur le front de l'irrégularité, nous pouvons d'ores et déjà vous dire que l'été sera chaud en termes d'actualité, puisque c'est de l'avenir de la ligne dans les années à venir (en particulier à partir de 2013) dont il sera question. Rien que ça ! C'est pour cela que nous avons jugé qu'il fallait vous informer, pour que vous puissiez vous exprimer sur ce qui va être décidé, et ce dès maintenant ! Bien entendu, n'hésitez pas à nous faire part de vos réactions.

Nous rappellerons enfin que nous maintenons nos revendications exprimées lors des manifestations et des réunions publiques, à savoir un retour dans les plus brefs délais à trois trains au quart d'heure pour les usagers de la branche nord de la ligne, ainsi que de vraies solutions de rechange en cas de perturbation majeure. Ce n'est pas parce qu'on parle sans arrêt de ce qui va se passer dans X années qu'il nous faut oublier notre quotidien, surtout quand celui-ci est pénible !

Nous vous souhaitons une bonne lecture, un bon été et vous donnons rendez-vous à la rentrée pour notre troisième D-pêche. Pourvu que SaDur !

Le bureau de SaDur

## SOMMAIRE

### PAGE 1

- o Editorial
- o SaDur c'est nous, SaDur c'est vous !

### PAGE 2

- o Bilan des actions de SaDur

### PAGE 3

- o Le Schéma de Principe de la ligne : Comment notre ligne va-t-elle évoluer ? quels trains pour quelles dessertes ?
- o Quelques informations en bref

### PAGE 4

- o La régularité de la ligne depuis le début de l'année 2009
- o Bulletin d'adhésion : rejoignez-nous !

## SADUR C'EST NOUS, SADUR C'EST VOUS !

Chaque jour de semaine, plus de 550.000 personnes empruntent la ligne entre Creil au nord, Malesherbes et Melun au sud.

Mais chacune d'entre elles fait un trajet différent, à une heure différente, dans des conditions différentes (voyageur régulier ou occasionnel, avec ou sans difficultés à se repérer, à se déplacer, à comprendre ce qui se passe sur la ligne, ...). Et pourtant, vous avez tous envie que cette ligne fonctionne mieux pour vous, d'une façon ou d'une autre, non ? Et tout ceci, qui mieux que VOUS peut l'exprimer ?

Notre objectif est justement que vos idées, remarques, suggestions, dans la mesure du possible, soient prises en compte, bref, que vous ayez quelqu'un à qui vous adresser concernant cette ligne qui fait partie de votre quotidien.

**N'hésitez pas à nous rejoindre en adhérant à l'association SaDur. Vous trouverez un bulletin d'adhésion en page 4 et toutes les coordonnées pour nous contacter ci-dessous.**

**NE PAS JETER SUR LA VOIE PUBLIQUE. MERCI.**



**SaDur - Soutien Associatif Des Usagers Révoltés**

Association loi 1901 n°0912013884

Membre de l'AUT-IdF

Contactez-nous sur : [www.sadur.org](http://www.sadur.org) ou au **06 80 46 91 82**

## LES DERNIÈRES ACTIONS DE SADUR

La mise en place le 14 décembre dernier du nouveau service sur le RER D a causé, surtout pour les usagers du nord de la ligne, de nombreux désagréments (trains bondés, temps de parcours plus longs pour les habitants les plus éloignés), sans pour autant que la régularité de la ligne s'améliore, même pour les branches du sud.

SaDur ne pouvait pas rester les bras croisés. Aussi nous avons agi de deux façons différentes :



Louvres, le 31 Janvier 2009

Comme annoncé dans notre première D-pêche, nous avons bravé les conditions hivernales pour organiser deux manifestations :

- **La première s'est tenue le 31 janvier devant la gare de Louvres (95)**, où environ **500 personnes** (dont de nombreux élus) ont manifesté contre la dégradation des conditions de transport ;
- **La seconde a été organisée le 7 février devant la gare de Boussy-St-Antoine (91)**. Malgré un temps franchement hivernal, plus de 100 personnes (avec à leur tête les élus du secteur) se sont rassemblées pour demander une amélioration de la ligne.

Nous remercions encore les personnes qui se sont déplacées pour soutenir notre action.

SaDur a par ailleurs participé activement, interventions à la clé, à plusieurs réunions publiques :

- **A Yerres, le 2 avril 2009**, en présence d'Alain Krakovitch, directeur de la ligne D et d'Etienne Rousselet, directeur à la Région Île-de-France de RFF ;
- **A Montgeron, le 5 mars 2009**, en présence de Jean-Paul Huchon, président de la région et du STIF, de Michel Berson, président du Conseil Général de l'Essonne, de Thierry Mandon, représentant de l'Essonne au STIF, de M. Carementrant représentant la SNCF et de M. Bêteille représentant la STRAV ;
- **A Fosses, le 4 février 2009**, en présence d'Alain Krakovitch et de représentants des Courriers d'Île-de-France (autocars CIF).



Fosses, le 4 Février 2009

SaDur a également été convié à plusieurs réunions avec les élus, notamment les maires et responsables des communautés d'agglomérations ou de communes, et avec la SNCF.

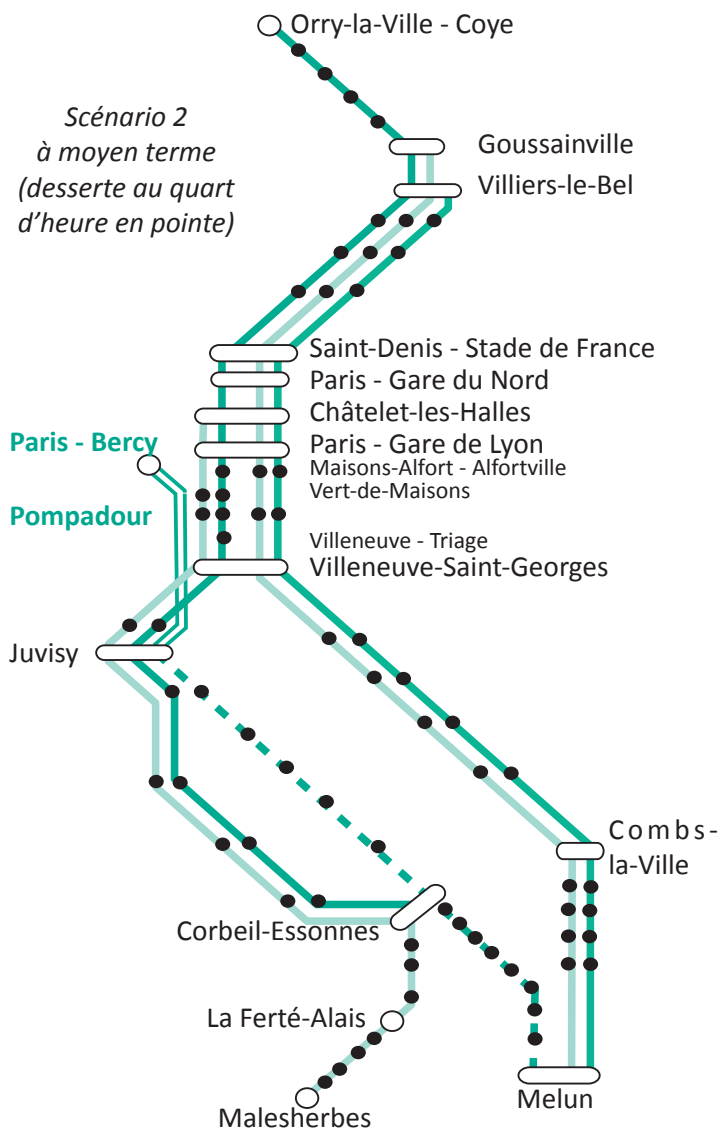
SaDur participe aussi aux Comités InterGares des différentes branches de la ligne organisés deux fois par an par la SNCF avec les élus des communes desservies.

**A chaque fois, l'objectif est le même : faire entendre la voix des usagers et proposer des évolutions pour améliorer la situation des voyageurs, donc votre sort à vous ! Rendez-vous sur notre site internet [www.sadur.org](http://www.sadur.org) pour lire les comptes-rendus !**



ON N'EST PAS TOUS DANS LE MÊME TRAIN

*En avril, la SNCF nous a gratifiés de quelques autocollants destinés à rappeler aux usagers les bons comportements et à les culpabiliser quant à leur responsabilité dans les retards de la ligne. Rappelons que les usagers ne sont pas responsables de tous les maux.*



## LE SCHÉMA DE PRINCIPE DE LA LIGNE D

### Quelles évolutions pour notre ligne dans les années à venir ?

Vous ne le savez peut être pas, mais une partie de votre quotidien sur la ligne D est en train de se décider en ce moment. En effet, le schéma de principe, faisant suite au schéma directeur, est en train d'être finalisé par le STIF.

De quoi s'agit-il ? **Il s'agit de définir ce à quoi notre ligne de RER va ressembler d'ici 4 ans :**

**Au nord de la ligne, il devrait y avoir un retour à 3 trains au quart d'heure jusqu'à Villiers le Bel, 2 jusqu'à Goussainville et 1 jusqu'à Orry la Ville. Par contre TOUS omnibus?**

C'est surtout au sud de la ligne que des changements sont envisagés. Est-ce que des nouveaux arrêts vont être ajoutés ? Est-ce que les temps de parcours vont encore s'allonger pour les habitants les plus éloignés de Paris ? Est-ce que tous les trains continueront d'aller à la gare de Lyon, ou bien est-ce que comme annoncé dans le schéma directeur, et ce malgré la forte opposition exprimée, des trains vont être acheminés vers la gare de Bercy ? Ci contre, voici à quoi pourrait bien ressembler la desserte de la ligne D à compter de décembre 2013, ce qui ne nous ravirait pas, loin de là...

**Bien entendu, notre site Internet sera mis à jour en fonction de l'actualité sur ce sujet ô combien sensible. Si le schéma de principe est comme prévu publié cet été, nous vous en ferons une synthèse dans la prochaine D-pêche de SaDur.**



ON N'EST PAS TOUS DANS LE MÊME TRAIN

Malgré la nouvelle desserte avec moins de trains au nord, le passage du tunnel entre Gare du Nord et Châtelet est toujours aussi problématique...

### EN BREF

#### Radio Ligne D

La radio de la ligne émet depuis le 15 avril dans 3 gares. D'ici quelques mois, ce sont toutes les gares de la ligne qui en bénéficieront de 6 à 21 heures (7 à 22 heures le week-end) pour donner des informations en direct au minimum tous les quarts d'heure.

#### Rénovation des Z5600

Les Z5600 sont les rames à 2 niveaux les plus anciennes, celles à sièges marron, qu'on ne trouve que sur le sud de la ligne. C'est à leur tour d'être rénovées sur le modèle des « rames bleues » assurant les trains interconnectés plus récents (Z20500). La première a été présentée à la mi-mai.

#### Ecrans sur les quais

L'équipement se poursuit gare après gare. Plusieurs gares dont Melun et Villeneuve-Saint-Georges sont d'ores et déjà complètement équipées des nouveaux écrans. La gare RATP de Châtelet les Halles sera équipée de nouveaux tableaux indicateurs de direction sur les 3 lignes A, B et D.



## LA RÉGULARITÉ DEPUIS LE DÉBUT DE L'ANNÉE 2009 : LE POINT À FIN AVRIL

Ceux qui ont lu la dernière D-pêche ont pu voir le bilan que nous avons tiré de l'irrégularité de la ligne D en 2008. Nous avons décidé de faire ici un bilan sur les 4 premiers mois de 2009. En effet, quel est l'impact du plan de circulation mis en place depuis décembre sur la régularité ?

Pour cette analyse, la SNCF ayant décidé de changer sa méthode de calcul, nous nous contenterons d'utiliser les données que nous collectons, leur pertinence n'étant plus à prouver. Pour une plus grande précision de nos données, nous ne pouvons que vous inviter à saisir régulièrement vos propres relevés dans notre outil D-Collector accessible depuis notre site Internet. Par avance merci !

L'analyse des relevés saisis dans D-Collector entre début janvier et fin avril montre qu'il y a eu une amélioration de la régularité pendant cette période. Toutefois, trois éléments viennent ternir ce constat, qui semble pourtant prometteur à première vue :

- La courbe de 2009, même en amélioration, se contente de suivre la même tendance que celle de 2008 (l'amélioration du printemps est due à l'amélioration des conditions météorologiques) ;
- Malgré tout, l'irrégularité que nous mesurons pour 2009 reste toujours supérieure de quelques % à celle de 2008 ;
- Ces chiffres restent élevés et montrent que de nombreux problèmes subsistent sur la ligne D.

Autrement dit, nous sommes partagés entre espoir (les données qui s'améliorent au fil des mois) et inquiétude : comment va se passer la fin de l'année si l'irrégularité de 2009, calculée de la même façon, reste supérieure à celle de l'an dernier, année record qui plus est ?

A suivre, et de près bien entendu !  
Ces informations sont tirées de notre outil D-CollectOR, qui regroupe des relevés d'horaires de train saisis par des usagers.

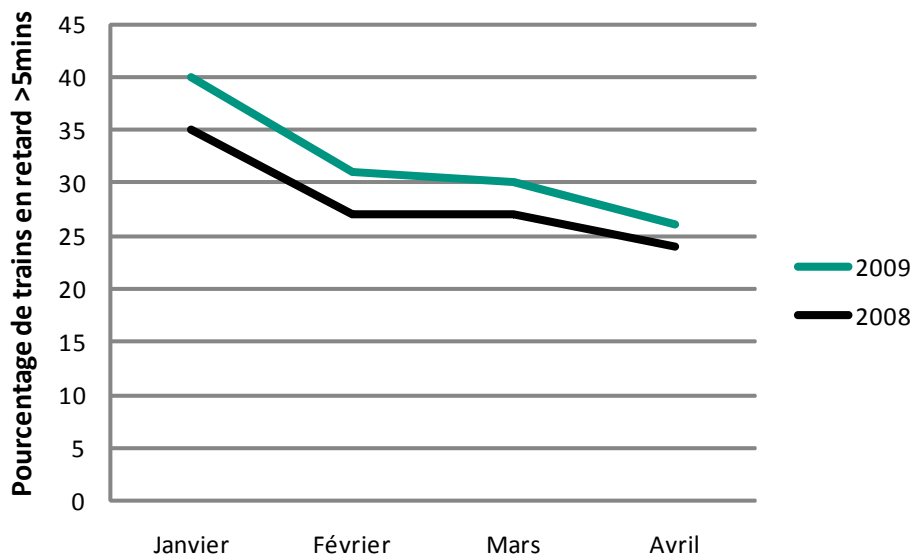
Pour plus d'explications sur l'irrégularité mesurée, nous vous invitons à consulter D-CollectOR, :

<http://dcollector.sadur.org/>

ainsi que notre site Internet :

<http://www.sadur.org/>

### Irrégularité Ligne D au début 2009



**SADUR est l'association des usagers de la ligne D du RER. Cette association existe pour vous, qui empruntez cette ligne tous les jours ou toutes les semaines, mais elle existe aussi par vous. Plus nous serons nombreux, plus l'association gagnera en efficacité et en représentativité. N'hésitez pas, rejoignez-nous en renvoyant le bulletin ci-dessous après l'avoir complété.**

### BULLETIN D'ADHÉSION À SADUR

Soutien Associatif Des Usagers Révoltés, association loi 1901 n°0912013884

à retourner à SADUR – 28 Boucle des Demoiselles – 91100 VILLABE

Nom : ..... Votre trajet sur la ligne D :  
Prénom : ..... Matin: De.....  
Adresse : ..... à.....  
..... Soir: De.....  
..... à.....  
Profession (facultatif) : .....  
Téléphone : ..... Temps moyen Domicile -> Travail :  
Courriel (email) : .....

J'adhère pour une année : 5 euros (chèque à l'ordre de SADUR)