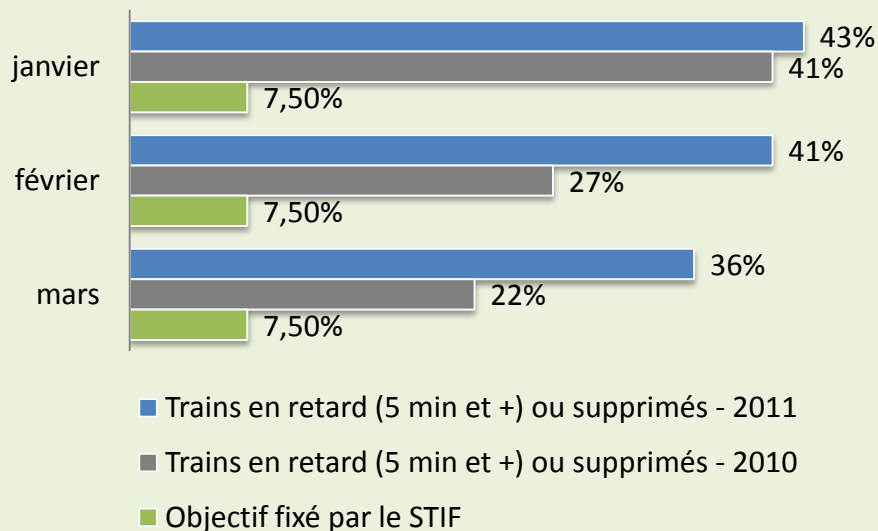


■ Mesure de l'irrégularité



Irrégularité très élevée
en ce début d'année. Les suppressions de trains pour panne matérielle et les compositions courtes en heure de pointe sont toujours très importantes.

Plus d'1 train sur 3 était en retard ou supprimé au premier trimestre 2011

■ Faits marquants

- **7 janvier** : interruption totale des circulations entre Juvisy et Corbeil du début de service jusqu'à 11h à cause d'une panne sur le système d'aiguillage. 76 trains supprimés sur tout ou partie de leur parcours.
- **1^{er} février** : 37 trains supprimés sur tout ou partie de leur parcours (aucune raison donnée).
- **2 février** : 33 trains supprimés sur tout ou partie de leur parcours (aucune raison donnée).
- **4 février** : rail cassé à Creil, travaux retardés, bagage abandonné à Châtelet-les-Halles, porte de train qui s'ouvre en pleine à marche à Villeneuve-Saint-Georges. 39 trains supprimés sur tout ou partie de leur parcours.
- **9 février** : incident caténaire à La Ferté-Alais, incident au passage à niveau 24, colis suspect à Juvisy. 74 trains supprimés sur tout ou partie de leur parcours.
- **11 février** : vol de câbles près de la sous-station de Ris-Orangis, panne de signalisation entre Juvisy et Corbeil-Essonnes, panne d'aiguillage à St-Denis. 54 trains supprimés sur tout ou partie de leur parcours.

■ Faits marquants (suite)

- **18 mars** : Interruption de trafic entre Melun et Corbeil-Essonnes en début de matinée (train en panne à Vosves). 42 trains supprimés sur tout ou partie de leur parcours.
- **19 mars** : Incident sur la voie à Paris Nord en fin de soirée. 23 trains supprimés sur tout ou partie de leur parcours.
- **21 mars** : 24 trains supprimés sur tout ou partie de leur parcours (aucune raison donnée).
- **Dernière semaine de mars** : nombreux trains ZECO supprimés ou en composition courte.

■ L'outil D-Collector

Les chiffres de la régularité publiés par le STIF émanent de la SNCF elle-même. Les retards sont mesurés au terminus des trains et ne reflètent pas la réalité vécue par les usagers. SaDur a donc décidé de développer un outil, le D-Collector, qui permet aux usagers de saisir eux-mêmes la régularité des trains qu'ils empruntent. En 2010, plus de **10 000 relevés** ont été saisis dans le D-Collector.