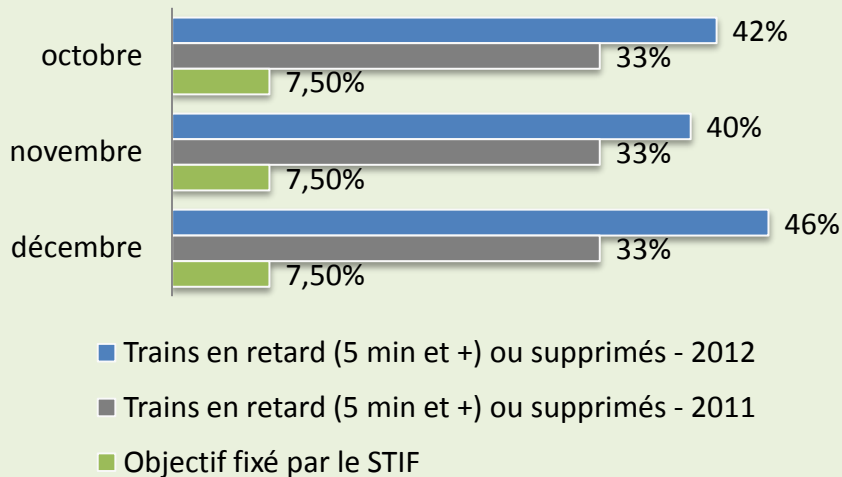


■ Mesure de l'irrégularité



Irrégularité en **hausse** sur le quatrième trimestre 2012 par rapport à 2011. Nombreux incidents de personnes et nombreux incidents sur le matériel (le parc est toujours tendu).

Plus de 2 trains sur 5 en retard ou supprimés au quatrième trimestre 2012

Les incidents ci-dessous sont classés par typologie puis par ordre chronologique. Entre parenthèses, le nombre de trains supprimés sur la journée sur tout ou partie de leur parcours. (*) : pas de donnée disponible.

■ Faits marquants (journées avec au moins 40 trains supprimés)

- **06/12** : Accident de personne à Savigny Le Temple – Nandy (42).
- **10/12** : Malaise voyageur et acte de malveillance à Maisons-Alfort – Alfortville (40).
- **12/12** : Accident de personne à Viry Châtillon (42).

■ Incidents matériels

- **03/10** : Incidents matériels sur les dérogataires (38).
- **08/10** : Incidents matériels (31).
- **19/10** : Panne d'un train + Malaise voyageur sur la ligne H (20).
- **26/10** : Panne d'un train entre Paris Gare de Lyon (Souterraine) et Châtelet les Halles (31).
- **07/11** : Dysfonctionnement de PN entre La Ferté Alais et Corbeil Essonnes + Personnes sur les voies à Combs-la-Ville - Quincy et Paris Nord + Déraillement d'une locomotive à Bercy + Panne d'un train à Ponthierry (*).

■ Incidents matériels (suite)

- **13/12** : Incidents matériels (en particulier les dérognataires) (35).
- **18/12** : Pannes de trains, incidents matériels (31)
- **19/12** : Incidents matériels sur les dérognataires (20).
- **20/12** : Panne d'un train à Evry - Courcouronnes et à Grigny Centre (25).
- **26/12** : Incidents matériels (20).

■ Incidents d'infrastructure

- **12/10** : Incident de signalisation entre Paris Gare de Lyon (Souterraine) et Châtelet les Halles (23)
- **17/10** : Incident électrique à Paris Nord (20).
- **22/10** : Pannes d'aiguillage à Saint-Denis et La Ferté Alais + Acte de malveillance à Châtelet les Halles + Accident de personne sur la ligne B (36).
- **12/11** : Dysfonctionnement d'un passage à niveau à La Ferté Alais (*)
- **20/11** : Panne de signalisation à Châtelet les Halles + Reddition tardive de travaux à Melun (*).
- **27/11** : Difficultés d'adhérence aux rails + Panne d'un train et malaise voyageur à Maisons-Alfort – Alfortville (*)
- **28/11** : Incident électrique à Paris (*)
- **29/11** : Défaut d'alimentation électrique à Paris Gare de Lyon (*).
- **31/12** : Incident sur une aiguille à Grigny (21).

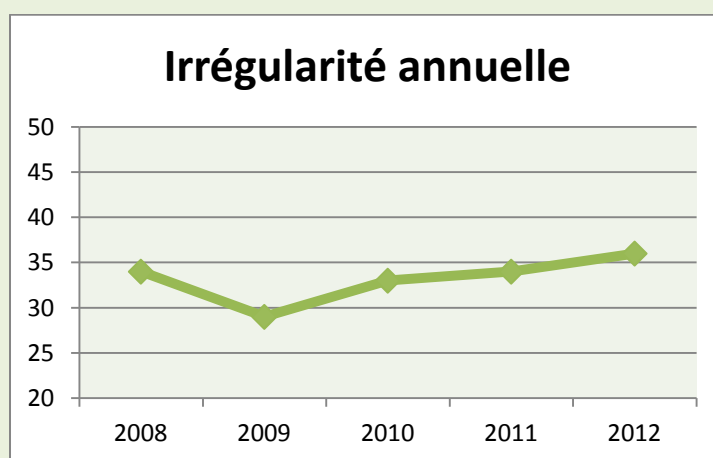
■ Autres incidents

- **01/10** : Malaise voyageur à Pierrefitte – Stains (21).
- **18/10** : Personnes sur les voies à Villeneuve Saint Georges (20).
- **31/10** : Accident de personne au Mée (28).
- **05/11** : Accident de personne à Villeneuve Saint Georges + Défaut d'alimentation électrique à Malesherbes (33).
- **22/11** : Conditions météorologiques dégradées, difficultés d'adhérence aux rails (25).
- **26/11** : Difficultés d'adhérence aux rails (*).
- **27/11** : Difficultés d'adhérence aux rails + Panne d'un train et malaise voyageur à Maisons-Alfort – Alfortville (*).

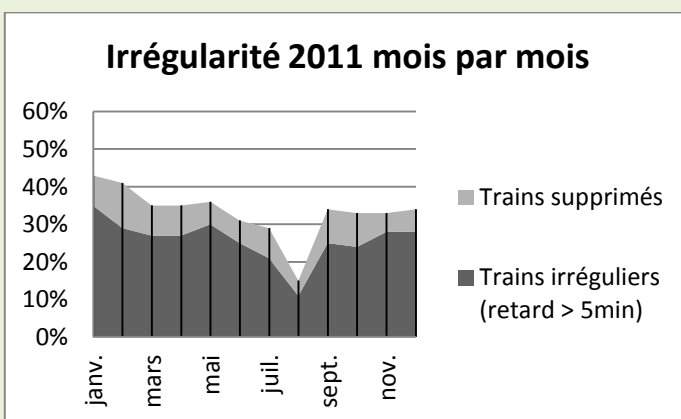
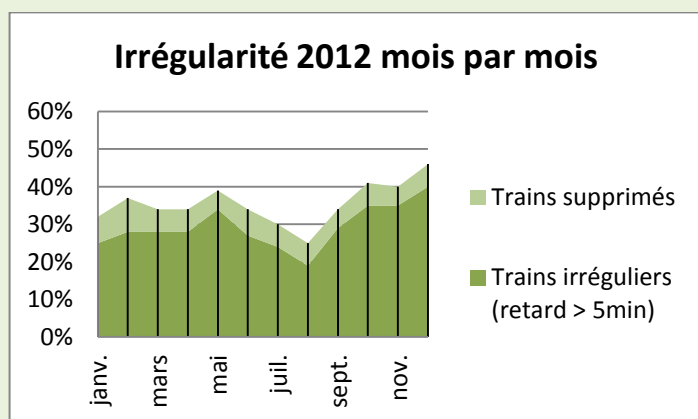
- 11/12 : Malaise voyageur à Vert de Maisons (28).
- 29/12 : Interruption de trafic à Paris Nord (20)

■ Bilan de l'année 2012

L'année 2012 établit **un nouveau record d'irrégularité : 36 %** (au lieu de 34 % en 2011). L'irrégularité est en hausse continue depuis 2009, malgré les différentes promesses (Plan D-Maintenant, ligne « malade » etc.). Elle reste très au-dessus de l'objectif fixé par le STIF (7,5 %). On note toutefois **un progrès sur le nombre de trains supprimés** (6% en 2012 contre 8% en 2011).



Dans le détail, on observe que le début d'année a été meilleur qu'en 2011, tandis que la fin de l'année est très mauvaise.



■ L'outil D-Collector

Les chiffres de ponctualité publiés par le STIF émanent de la SNCF elle-même. Ils donnent une vision globale sur tous les trains de la ligne et ne reflètent pas la réalité vécue par chacun des usagers. SaDur a donc décidé de développer un outil, le D-Collector, qui permet aux usagers de saisir eux-mêmes la régularité des trains qu'ils empruntent. En 2012, plus de **10 000 relevés** ont été saisis dans le D-Collector.

Retrouvez SaDur, l'association des usagers du RER D sur <http://www.sadur.org/>.