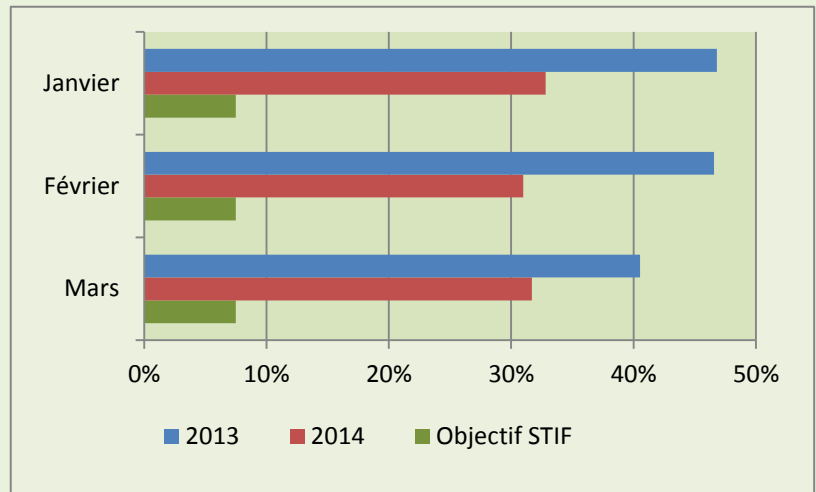


# 32 %

Trains en retard  
ou supprimés au 1<sup>er</sup> trimestre



**MALGRE AUCUN JOUR DE NEIGE CET HIVER**

**TOUJOURS PRES D'UN TRAIN SUR 3 EN RETARD OU SUPPRIME**

+

**DES TEMPS DE PARCOURS ALLONGES PAR LA SNCF ET LE STIF  
(JUSQU'A 8 MINUTES EN PLUS / TRAJET)**

=

**LA DOUBLE PEINE POUR LES USAGERS DU RER D**

Les deux faits majeurs du trimestre :

■ **SUPPRESSIONS : PROPORTION EN HAUSSE / T1 2013 :**

1 <sup>er</sup> Trimestre	Nb suppressions saisies *	Proportion / Irrégularité*
<b>2014</b>	<b>438</b>	<b>30 %</b>
<b>2013</b>	<b>348</b>	<b>20 %</b>

(\*) Source : D-Collector

## ■ AU QUOTIDIEN : AUCUNE AMELIORATION

Journées, en fonction du nombre de trains supprimés :

Nombre de suppressions	Nb journées
Entre 40 et 49	2
Entre 30 et 39	2
Entre 20 et 29	18

**Total : 1 jour sur 4 avec plus de 20 trains supprimés !**

Principales perturbations du trimestre :

7-janv.	Malaise voyageur à Créteil Pompadour + Incident de signalisation à Châtelet-les Halles	41
9 - janv	Avarie caténaire à Paris Nord	45
17 mars	Bris de barrière sur un passage à niveau à Mennecey	30
18 mars	Incident de signalisation à Corbeil Essonnes + Rupture caténaire à Melun	33

## ■ L'outil D-Collector

Les chiffres de ponctualité publiés par le STIF émanent de la SNCF elle-même. Ils donnent une vision globale sur tous les trains de la ligne et ne reflètent pas la réalité vécue par chacun des usagers. SaDur a donc décidé de développer un outil, le D-Collector, qui permet aux usagers de saisir eux-mêmes la régularité des trains qu'ils empruntent. En 2013, plus de **14 000 relevés** ont été saisis dans le D-Collector.

Retrouvez SaDur, l'association des usagers du RER D sur <http://www.sadur.org/>.